

# 特別金利

募集期間

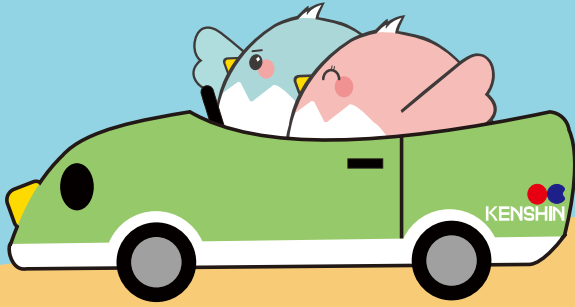
令和4年 6月 1日 (水)

～

令和4年 9月 30日 (金)

# マイカーローンキャンペーン

期間中、特別カーライフローンと  
随時返済型ローン「すま〜と」を同時契約で  
マイカーローン金利



年 **2.0%** (保証料込)

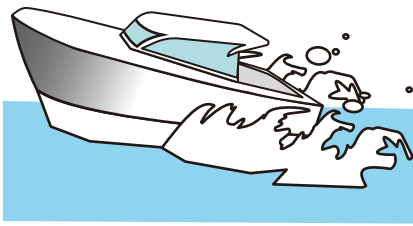
更に給与振込指定 (本人のみ・既存有可) の場合は **1.8%** (保証料込)

キャンペーン対象者 ●特別カーライフ (ハンドルキーパー応援) ローンを契約される際に同時に  
随時返済型ローン「すま〜と」をご契約される方 (既ご契約者を含みます)  
●満 20 歳以上 70 歳以下で完済時年齢が 76 歳未満の方 ●保証会社の保証を受けられる方  
保証会社 ●全国しんくみ保証株式会社・株式会社オリエントコーポレーション再保証

自動車やバイクを購入したい



レジャーボートを購入したい



車検と修理をしたい



運転免許を取りたい



カーポートを建てたい



車のローンの借換えをしたい



好きですふるさと

心のふれあい大切に



けんしん  
香川県信用組合

香川県信用組合

検索

<https://www.kagawaken.shinkumi.jp/>



# 特別金利 マイカーローンキャンペーン

## 対象商品

商品名	特別カーライフ (ハンドルキーパー応援) ローン	随時返済型ローン「すま〜と」
ご利用いただける方	満18歳以上で完済時年齢が76歳未満で、安定継続した収入の見込める方(就職内定者を含む) 資金使途が借換の場合は、直近6ヶ月以内に延滞のない方 但し、マイカーローンキャンペーン「すま〜と」を同時契約の方は、満20歳以上で満70歳以下の方	満20歳以上で満70歳以下の個人で、安定継続した収入の見込める方 (主婦、パート、アルバイトも可)
お使いみち	自動車・オートバイ購入、自動車用品購入、車検、修理費用運転免許取得費用、車庫建築費用等の車関連資金、他金融機関のマイカー購入資金に関するローンの借換資金、船舶免許取得資金、船舶購入(レジャーボート・ジェットスキー含む) ※但し事業用・営業車・個人間売買は除く	自由(但し、事業性資金は除く)
ご融資金額	10万円以上1,000万円以下(1万円単位) 借換の場合は残高決済資金の範囲内とします。	30万円、50万円、100万円の3タイプ 但し、主婦・パート・アルバイトは30万円を上限
ご融資期間	10年以内 (ただし、最長6ヶ月の元金据置期間を含みます) ※借換の場合は元金据え置き期間はありません。	1年毎の更新 但し、保証期間は当座貸越契約期間と同期間とし、更新時年齢が70歳超は更新されません。
金利 (保証料込)	固定金利 年2.0% 優遇：給与振込指定 ▲0.2%	基準レート 固定金利 年14.0% 優遇レート 固定金利 年9.50% ①給与振込口座有(本人のみ)②住宅ローン取引有(債務者のみ)③公共料金の引落有(クレジットカード含)いずれか一つの取引のある場合、優遇レートを適用します。
ご返済方法	毎月元利均等返済または元利均等ボーナス併用返済。ただし、初回返済時から最長6ヶ月の元金据置が可能です	普通預金口座からの随時返済 但し、利息については年2回所定日に普通預金口座より引落し、又は借入元金に元加される。融資元金の返済は、更新終了後2か月以内に一括返済、または専用の証書貸し付け融資に切り替えて分割返済とする
保証人・担保	保証人：原則不要です。(ただし、保証会社の審査により連帯保証人が必要になる場合があります) 担保：不要です	不要
お申込時必要書類	【本人確認資料】 運転免許証、マイナンバーカード(個人番号カード)、顔写真付住民基本台帳カード、パスポート、健康保険証、印鑑証明書の内1点 ただし、顔写真の無い本人確認書類の場合は追加で別の本人確認書類もしくは現住居の記載がある公共料金の領収書等が必要です。 【資金使途証明書】 見積書、契約書等の写し。 ただし、保証会社が必要と認めた場合は返済実績等の資料。なお、借換の場合は、借換先・資金使途・直近6か月間正常返済であることを証明するもの(返済予定表・返済用預金口座通帳・残高証明書等および借換先返済口座等)が必要です。 ※申込金額が501万円以上の場合、所得を証明する公的書類が必要となります。	本人確認資料】 運転免許証、マイナンバーカード(個人番号カード)、顔写真付住民基本台帳カード、パスポート、健康保険証、印鑑証明書の内1点 ただし、顔写真の無い本人確認書類の場合は追加で別の本人確認書類もしくは現住居の記載がある公共料金の領収書等が必要です。

◆当組合は、誠実・公正な勧誘を心掛け、お客様に対事実と異なる説明をしたり、誤解を招く勧誘は行いません。

◆勧誘について、ご意見やお気づきの点等ございましたら、お近くの窓口までお問合せください。

詳しくは各支店もしくは担当者までお問い合わせください

本店営業部 高松市亀井町9-10 ☎087(833)3314

栗林支店 高松市室町1907-6 ☎087(866)6611

新橋支店 高松市松福町1-3-1 ☎087(851)3866

屋島支店 高松市屋島西町1968-13 ☎087(841)4471

中央支店 高松市松縄町36-1 ☎087(866)3010

仏生山支店 高松市仏生山町甲42-6 ☎087(889)0315

円座支店 高松市円座町1044-1 ☎087(885)2131

川東支店 高松市香川町川東上1732 ☎087(879)3201

志度支店 さぬき市志度739-10 ☎087(894)2605

長尾支店 さぬき市長尾東868-6 ☎0879(52)2122

三本松支店 東かがわ市三本松1713-3 ☎0879(25)2367

坂出支店 坂出市元町4-5-20 ☎0877(46)0101

丸亀支店 丸亀市塩飽町7-2 ☎0877(22)3391

琴平支店 仲多度郡琴平町五条726-3 ☎0877(73)4411

観音寺支店 観音寺市栄町1-4-13 ☎0875(25)1717

高瀬支店 三豊市高瀬町下勝間2357-4 ☎0875(72)5539

土庄支店 小豆郡土庄町瀬崎甲1447-10 ☎0879(62)1353