

ご融資金額最高

1.000万円

# 多目的ローン



けんしんの「多目的ローン」は、ローンのお借り換えや  
家電の買い替え、ブライダルなど幅広い用途にご利用いただけます！



こちらから  
商品詳細を  
ご覧いただけます

## 創立70周年記念キャンペーン

好評につき期間延長！！

2024年3月29日まで

期間中、随時返済型ローン  
「すま〜と」を同時申込で

# 年1.9%

(保証料込)

※上記期間中に保証会社の承諾分が対象となります

※通常金利3.80%

さらに  
下記条件を満たす方

# 最大年1.6%

(保証料込)

いずれか一つ  
お取引がある  
場合▲0.2%

- ①給与振込口座あり(本人のみ対象)
- ②年金振込指定口座あり(同・別居家族の場合も対象)
- ③定期預金残高100千円以上契約(本人のみ対象)
- ④定期積金契約300千円以上契約(本人のみ対象)

+

当組合LINEお友達登録で  
さらに▲0.1%

※お客様所有のスマートフォン画面にて、  
受付担当者が確認させていただきます。

登録はこちら



インプラントや矯正



学費や  
資格取得



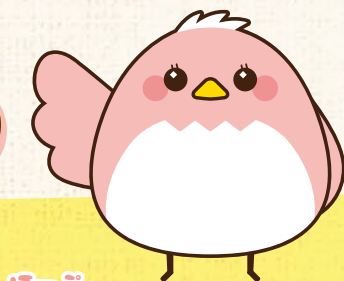
他金融機関  
からの  
借り換え



家づくりや  
リフォーム



ウエディング



ほーぷちゃん



どりーくん

車の購入・免許の取得



令和5年10月2日現在

あなたを応援する  
地元の金融機関



けんしん  
香川県信用組合

※上記金利は保証料を含みます。

商品概要	多目的ローン	すま〜と
ご利用いただける方	満20歳以上で完済時年齢が76歳未満で安定、継続した収入の見込める方(就職内定者を含む) 教育関連資金の場合は、本人または子弟が在学または入学を予定する方(なお、資金使途が借り換えの場合は、直近6ヶ月以内に延滞がない方)	以下の条件をすべて満たされる方 ■勤務先または住居が香川県内の方で、申込時の年齢が満20歳以上で満70歳以下の方。 ■安定・継続した収入の見込める方。 ■保証会社の保証が受けられる方。
お使いみち	資金使途が明確なもの及び他金融機関の目的系ローンの借り換え資金。ただし、事業性資金は除きます。	ご自由です。ただし、事業性資金は除きます。
ご融資金額	10万円以上~1,000万円以下 但し、借り換えの場合は残高決済資金の範囲内とします。なお、受験に係る費用は100万円以下、家屋解体に係る費用は300万円以下とします。	30万円・50万円・100万円 主婦・パート・アルバイトの方は極度額30万円のみとなります。
融資期間	10年以内 但し、資金使途が自動車関連資金、教育関連資金またはリフォーム関連資金の場合は15年以内とします。なお、元金据置が可能な資金使途の場合、元金据置期間を含むものとします。	1年毎の更新 但し、保証期間は当座貸越期間と同期間とし、更新時年齢が70歳を超える場合は更新できません。
ご融資金利 (保証料含みます)	■キャンペーンレート 固定金利 年1.90% (すま〜と同時お申し込みが条件です。) ■優遇レート 固定金利 年1.60% ①給与振込口座あり(本人のみ対象) ②年金振込指定口座あり(同・別居家族の場合も対象) ③定期預金残高100千円以上契約(本人のみ対象) ④定期積金契約300千円以上契約(本人のみ対象) 上記いずれか一つ取引のある場合▲0.2% ⑤当組合LINEお友達登録でさらに▲0.1% ①~④のいずれか+⑤で最大▲0.3%	■基準レート 固定金利 年14.00% ■優遇レート 固定金利 年 9.50% ①給与振込口座あり(本人のみ対象) ②住宅ローン取引あり(債務者のみ対象) ③公共料金の引落あり(クレジットカードを含む) いずれか一つの取引のある場合、優遇レートを適用します。 (ただし、金融情勢等により変更する場合がございます。)
貸付形態	証書貸付	当座貸越
融資の流れ	原則 本人口座経由の振込指定です。 但し、保証会社が認めた場合はこの限りではありません。	
ご返済方法	元利均等返済又は元利均等ボーナス併用返済	■お利息は年2回、9月及び3月の普通預金利息決算日に普通預金口座から引落、または借入金元金に元加します。 ■ご返済は任意の返済金額・任意の時期に普通預金口座(総合口座含む)へ入金。
連帯保証人	原則 不要 但し、保証会社が必要と認めた場合には連帯保証人が必要となります。	不要
本人確認資料	運転免許証、マイナンバーカード(個人番号カード)、顔写真付住民基本台帳カード、パスポート、健康保険証、印鑑証明書のうちいずれか1点 ただし、顔写真の無い本人確認書類の場合は、追加で別の本人確認書類もしくは現住居の記載がある公共料金の領収書などが必要です。	運転免許証、マイナンバーカード(個人番号カード)、顔写真付住民基本台帳カード、パスポート、健康保険証、印鑑証明書のうちいずれか1点 ただし、顔写真の無い本人確認書類の場合は、追加で別の本人確認書類もしくは現住居の記載がある公共料金の領収書などが必要です。
資金使途証明書	見積書・売買契約書・入学金納付書等の写し。 尚、保証会社が必要と認めた場合は保証会社が指定した書類。 借り換えの場合は、返済予定表および返済用預金口座通帳の写しが必要です。	
所得証明書	融資金額101万円以上の場合必要です。但し、資金使途が自動車関連資金の場合は融資金501万円以上で必要です。	申込貸越極度額が100万円の場合は、所得証明書が必要となります。
保証会社	全国しんくみ保証株式会社保証・株式会社オリエントコーポレーション再保証	全国しんくみ保証株式会社保証・株式会社オリエントコーポレーション再保証

- 審査結果によってはご希望に添えない場合がございますことをあらかじめご了承下さい。
- 当組合は、誠実・公正な勧誘を心掛け、お客様に対し事実と異なる説明をしたり、誤解を招く勧誘は行いません。
- 勧誘について、ご意見やお気づきの点等ございましたら、お近くの窓口までお問い合わせ下さい。

本店営業部 高松市亀井町9-10 ☎087(833)3314	円座支店 高松市円座町1044-1 ☎087(885)2131	丸亀支店 丸亀市塩飽町7-2 ☎0877(22)3391
栗林支店 高松市室町1907-6 ☎087(866)6611	川東支店 高松市香川町川東上1732 ☎087(879)3201	琴平支店 仲多度郡琴平町五条726-3 ☎0877(73)4411
新橋支店 高松市松福町1-3-1 ☎087(851)3866	志度支店 さぬき市志度739-10 ☎087(894)2605	観音寺支店 観音寺市栄町1-4-13 ☎0875(25)1717
屋島支店 高松市屋島西町1968-13 ☎087(841)4471	長尾支店 さぬき市長尾東868-6 ☎0879(52)2122	高瀬支店 三豊市高瀬町下勝間2357-4 ☎0875(72)5539
中央支店 高松市松縄町36-1 ☎087(866)3010	三本松支店 東かがわ市三本松1713-3 ☎0879(25)2367	土庄支店 小豆郡土庄町淵崎甲1447-10 ☎0879(62)1353
仏生山支店 高松市仏生山町甲42-6 ☎087(889)0315	坂出支店 坂出市元町4-5-20 ☎0877(46)0101	