

春の

令和6年3月1日（金）～

令和6年4月30日（火）

定期預金キャンペーン

3年

新規のお客様※1

年0.35%

既存のお客様※2

年0.30%

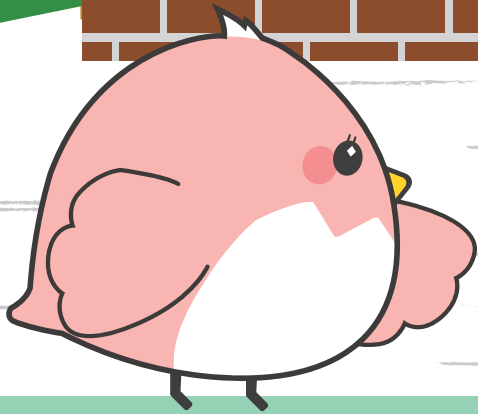
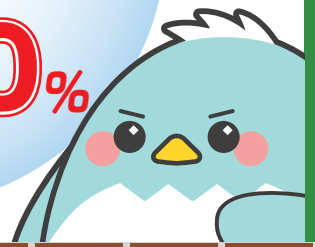
5年

新規のお客様※1

年0.45%

既存のお客様※2

年0.40%



募集総額 20億円

※募集金額に達し次第、
取扱いを終了いたします。

対象となる方 個人のお客様

※原則、組合員及び
組合員世帯の同一姓家族

預入金額 10万円以上
1,000万円未満

預入形式 原則 通帳式

預入期間 3年・5年
(元金・元利金自動継続)

※ATMからの預入は対象外となります。

※1 当組合でのお取引が初めての方、又は当組合において定期預金取引が初めての方
※2 当組合で既に定期預金取引のある方

●本商品は預金保険の対象商品です。●上記表示の金利は税引前であり、お受取り利息には20%（国税15%、地方税5%）の税金がかかります。ただし、平成25年1月1日～令和19年12月31日までにお受取りになるお利息については「復興特別所得税」が追加課税され、20.315%（国税15.315%、地方税5%）の税金がかかります。●中途解約時は、解約時の普通預金利率等所定の中途解約利率が適用されます。●満期日以降のお利息は、解約日または書替継続日におけるスーパー定期預金利率等により計算いたします。●本商品はATMでのご契約はできません。

●当組合は、誠実、公正な勧誘を心がけ、お客様に対し事実と異なる説明や誤解を招く勧誘は行いません。●当組合は、反社会的勢力からの如何なる申込も、一切受け付けません。

本店営業部 高松市亀井町 9-10 ☎087(833)3314
栗林支店 高松市室町 1907-6 ☎087(866)6611
新橋支店 高松市松福町 1-3-1 ☎087(851)3866
屋島支店 高松市屋島西町 1968-13 ☎087(841)4471
中央支店 高松市松縄町 36-1 ☎087(866)3010
仏生山支店 高松市仏生山町甲 36-1 ☎087(889)0315

円座支店 高松市円座町 1044-1
川東支店 高松市香川町川東上 1732
志度支店 さぬき市志度 739-10
長尾支店 さぬき市長尾東 868-6
三本松支店 東かがわ市三本松 1713-3
坂出支店 坂出市元町 4-5-20

☎087(885)2131
☎087(879)3201
☎087(894)2605
☎0879(52)2122
☎0879(25)2367
☎0877(46)0101

丸亀支店 丸亀市塩飽町 7-2
琴平支店 仲多度郡琴平町五条 726-3
高瀬支店 三豊市高瀬町下勝間 2357-4
観音寺支店 観音寺市栄町 1-4-13
土庄支店 小豆郡土庄町瀬崎甲 1447-10

☎0877(22)3391
☎0877(73)4411
☎0875(72)5539
☎0875(25)1717
☎0879(62)1353

詳しくは当組合本店・支店窓口もしくは担当者までお問い合わせ下さい

好きですふると 心のふれあい大切に
けんしん
香川県信用組合
<https://www.kagawaken.shinkumi.jp/>



令和6年3月1日現在